

JOMINY TEST FİKSTÜRÜ



KULLANMA KILAVUZU

BMS Bulut Makina Sanayi ve Ticaret Ltd. Şti.

Kocaeli KOBİ Organize Sanayi Bölgesi

Köseler Mahallesi, 6.Cadde No:20/2 Dilovası / KOCAELİ

Tel: +90 262 502 97 73-76 / +90 262 503 06 51

Web: www.bulutmak.com e-mail: bms@bulutmak.com

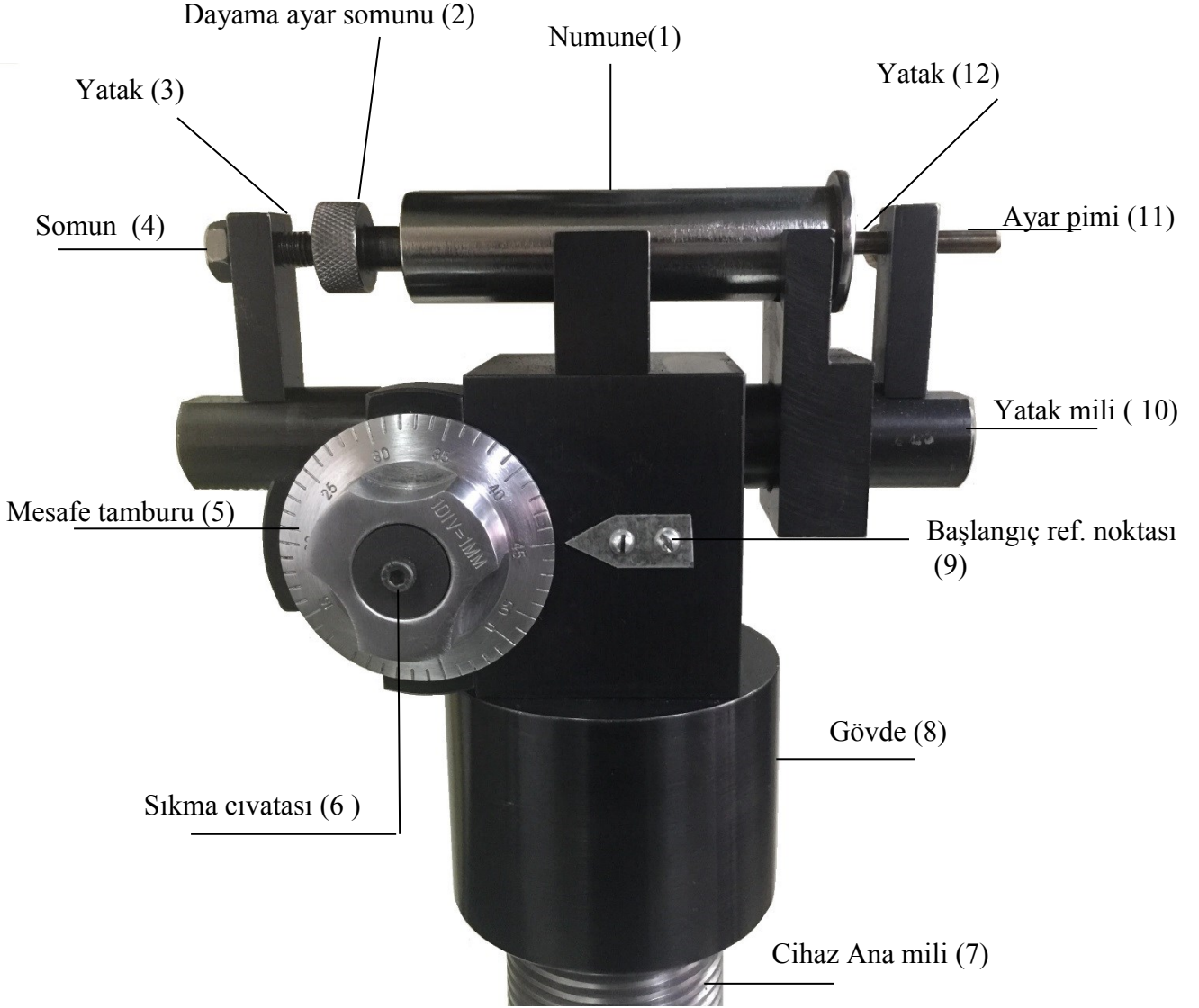
JOMINY TEST FIKSTÜRÜ

Jominy test fikstürünü, sertlik ölçme cihazı ana miline (7) oturtun ve cıvatasıyla sabitleyin.

Jominy test numunesini, aşağıdaki, resimde görüldüğü gibi fikstüre yerleştirin.

Dayama ayar somunu (2) ve ayar pimi (11) yardımıyla, sabitleyin. Mesafe tamburu (5) yardımıyla, numunenin uç tarafını, cihazın Rockwell elmas koni ucunun tam altına gelecek şekilde ayarlayın.

Sertleştirme yapılan uçtan 5 mm (veya istenilen mm kadar) sağa doğru hareket ederek test yapın. Ölçülen değerleri not ederek aşağıdaki şekilde görüldüğü gibi eğri hazırlayarak, sertleşebilme kriterini tayin edin.



TEST SAMPLE FOR END QUENCH

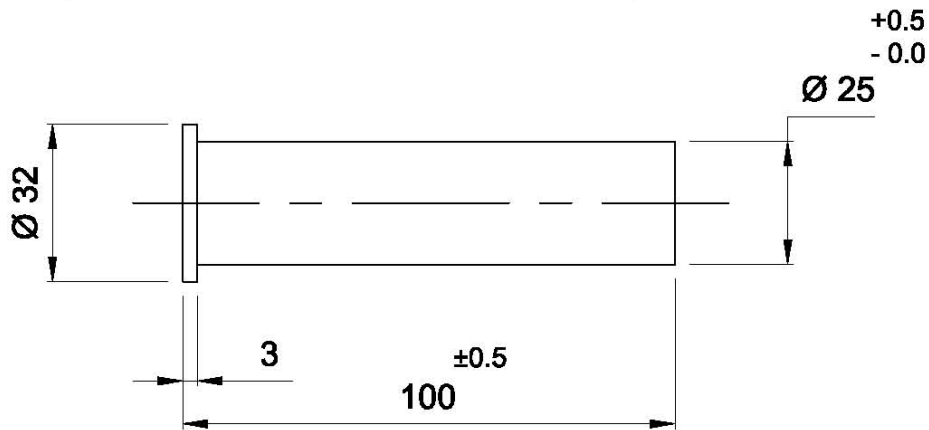


Fig. - 1

TEST SAMPLE FOR HARDENABILITY TEST

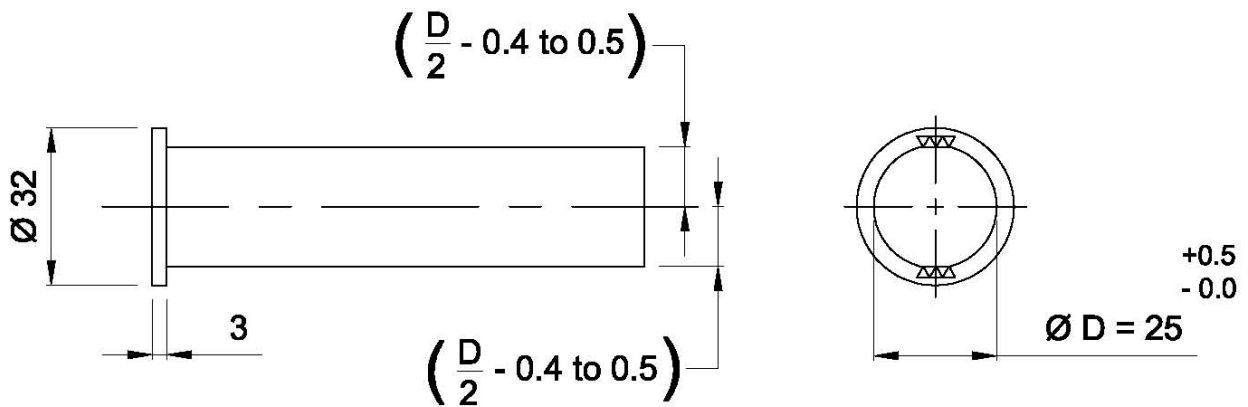


Fig. - 2

METHOD OF DEVELOPING END QUENCHED CURVE BY PLOTTING HARDNESS VERSUS DIST. FROM QUENCHED END - mm.

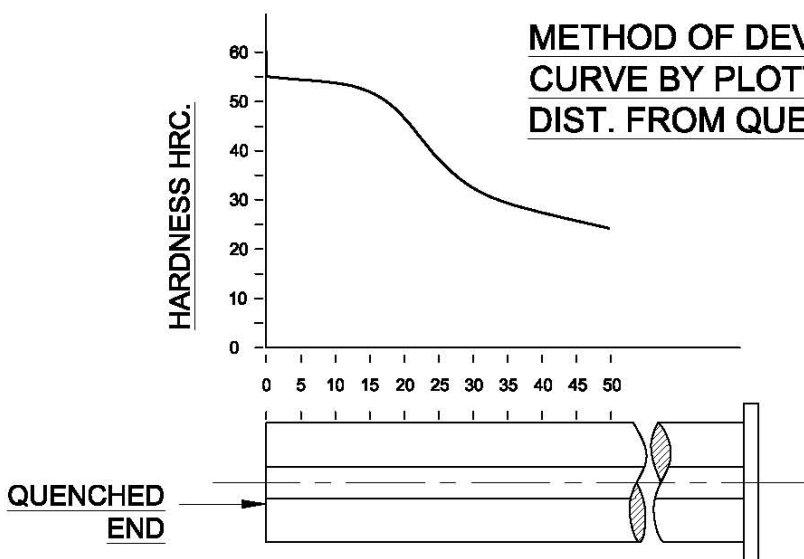


Fig. - 3